

TAVOLA 60

Lavori a fianco della banchina

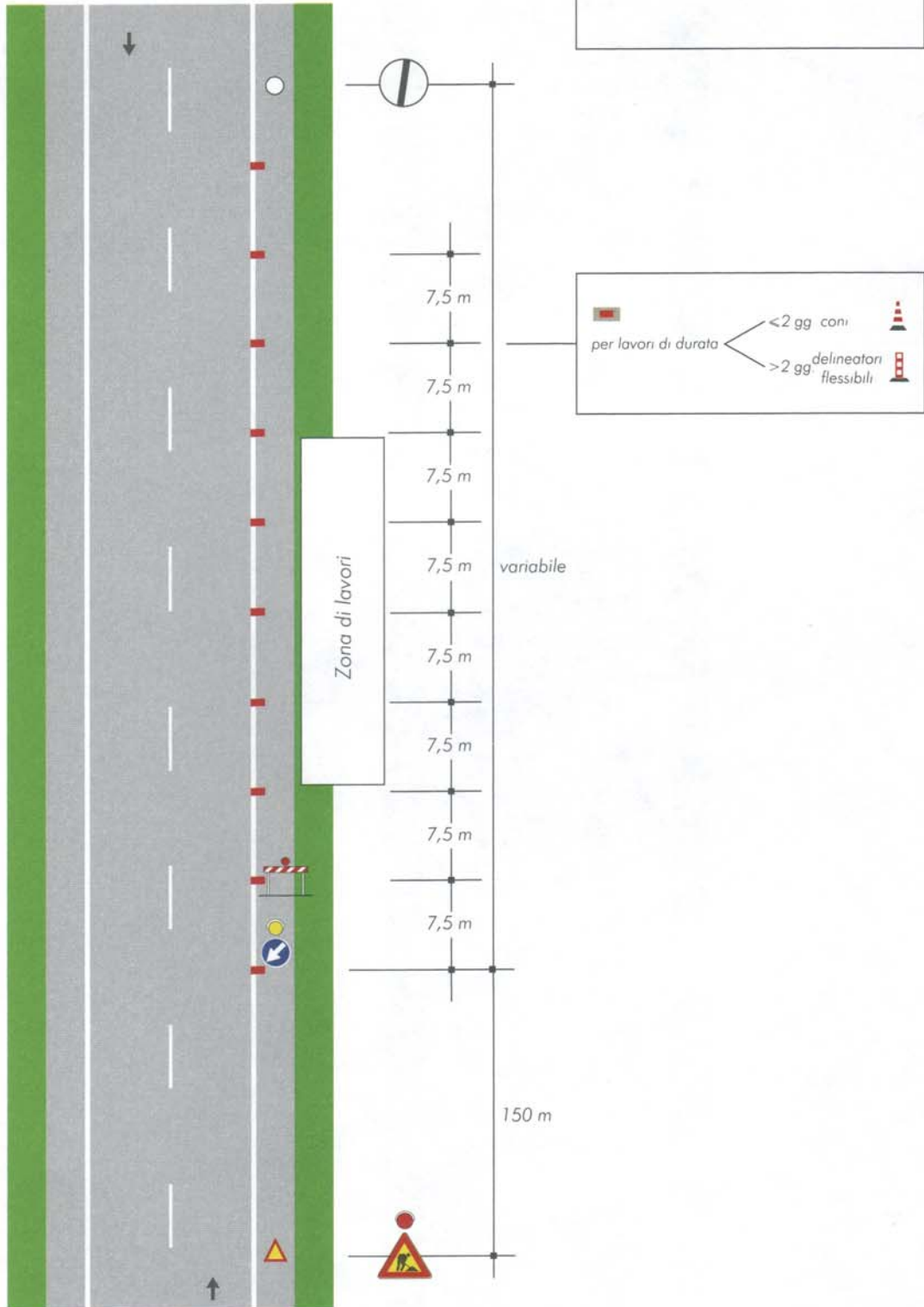


TAVOLA 61

Lavori sulla
banchina

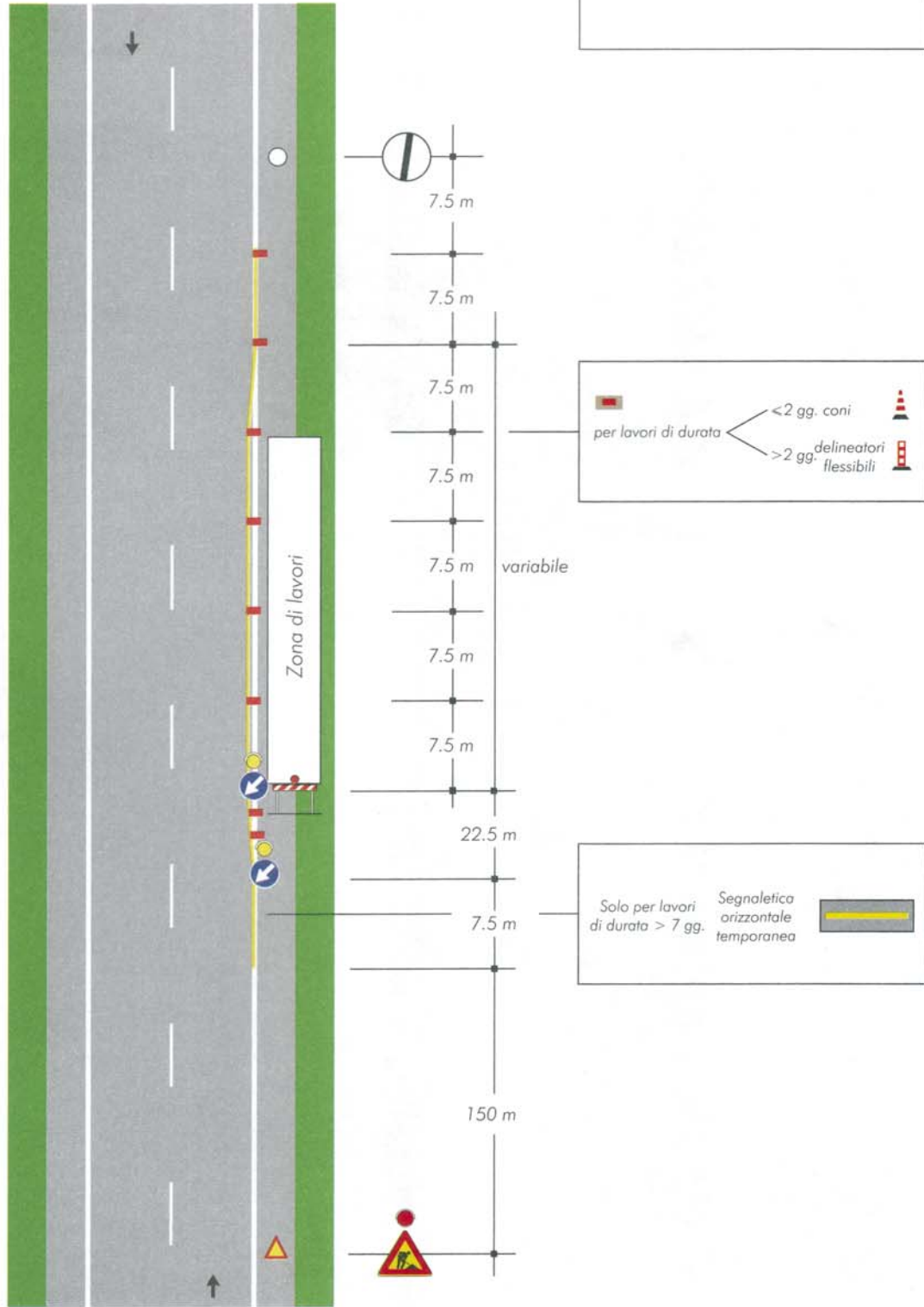
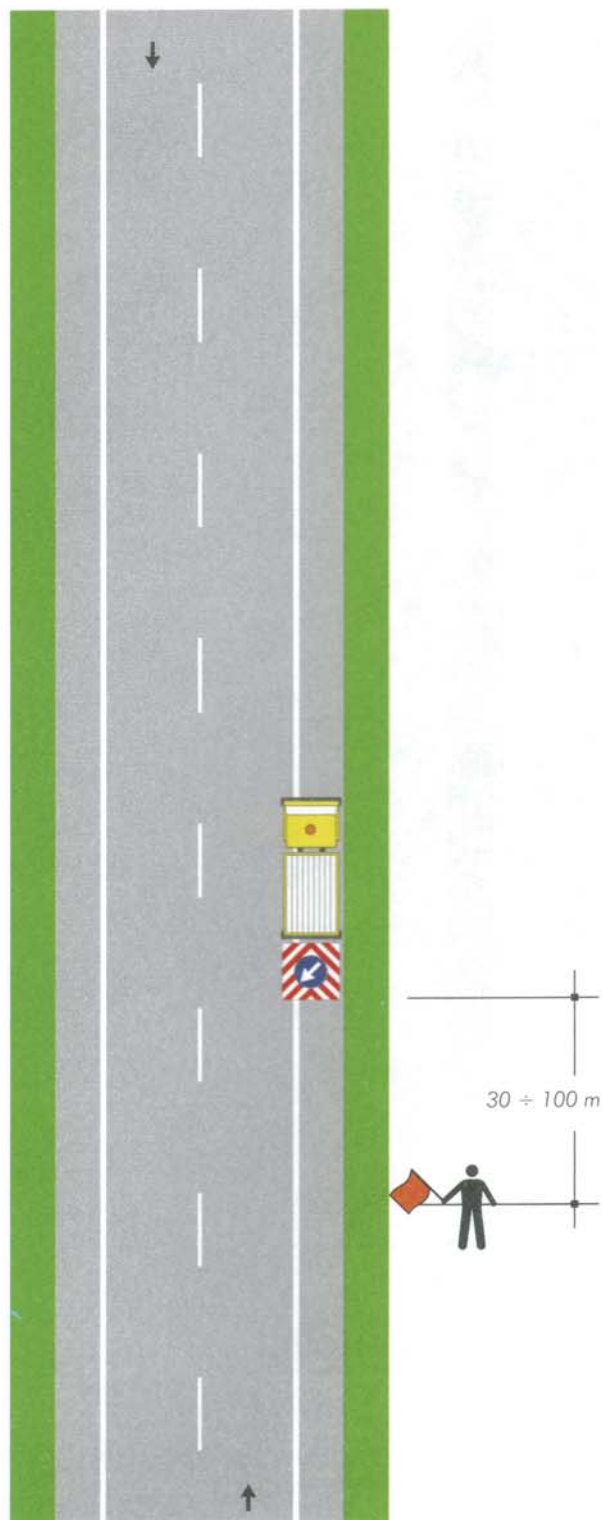


TAVOLA 62

*Cantiere mobile assistito
da moviere su strada
ad unica carreggiata*



Nota:

Questo tipo di cantiere mobile è ammesso solo in caso di strade interessate da traffico modesto, tale da non richiedere l'istituzione di sensi unici alternati. La distanza tra il moviere e il veicolo operativo è funzione della velocità massima ammessa sulla strada

TAVOLA 63

Lavori sul margine della carreggiata

NOTA: Se la sezione disponibile è superiore a 5,60 m è possibile il transito nei due sensi di marcia

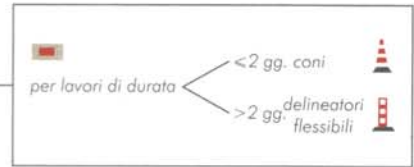
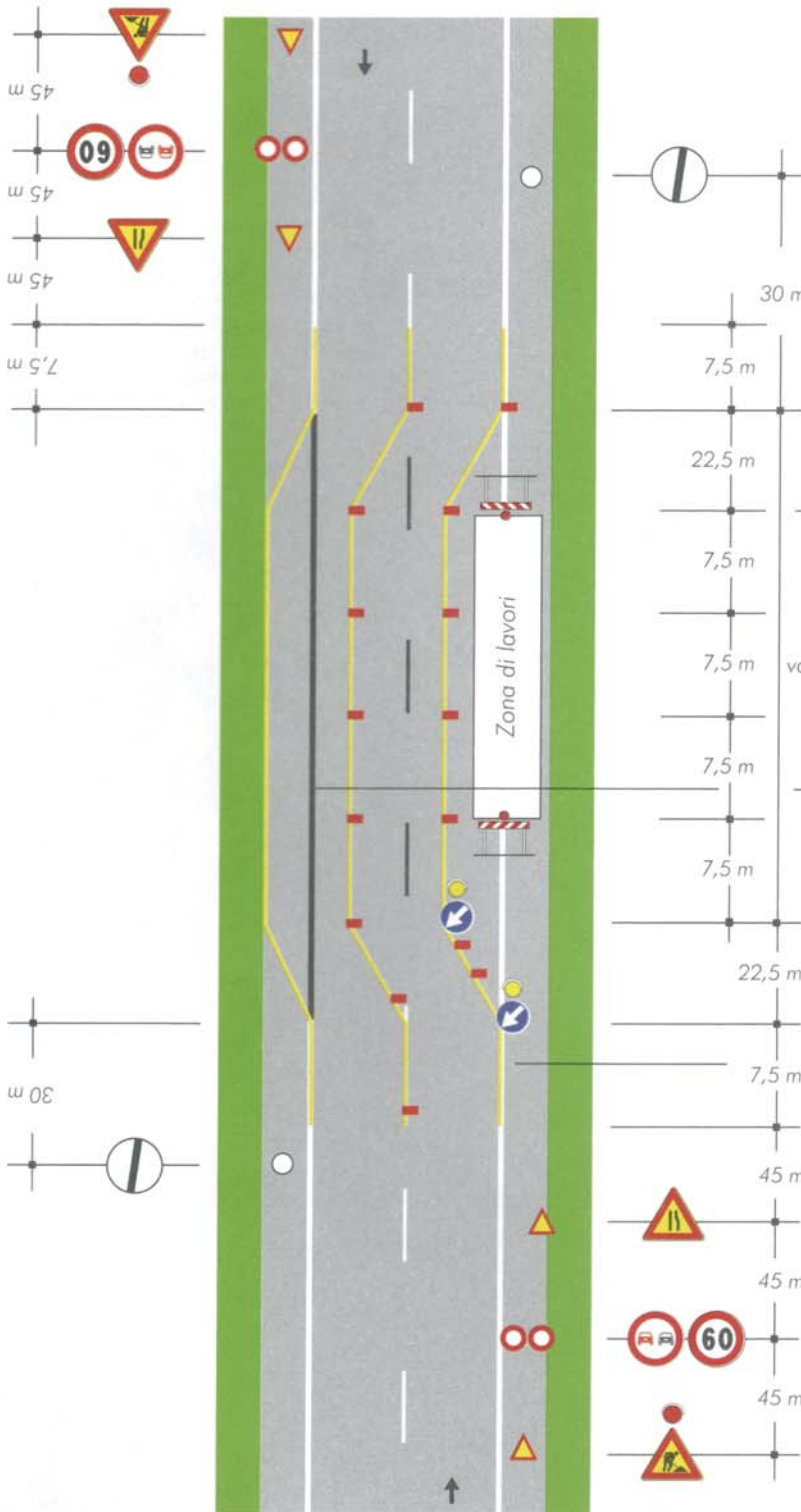


TAVOLA 64

Lavori sulla carreggiata
con transito a
senso unico alternato

NOTA: la sezione disponibile, inferiore a 5,60 m, richiede la segnalazione di senso unico alternato

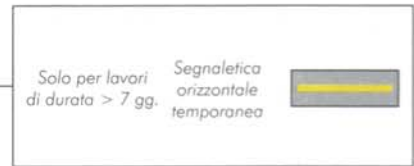
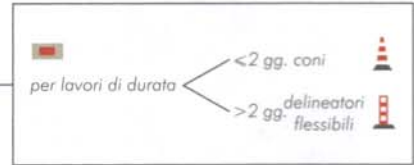
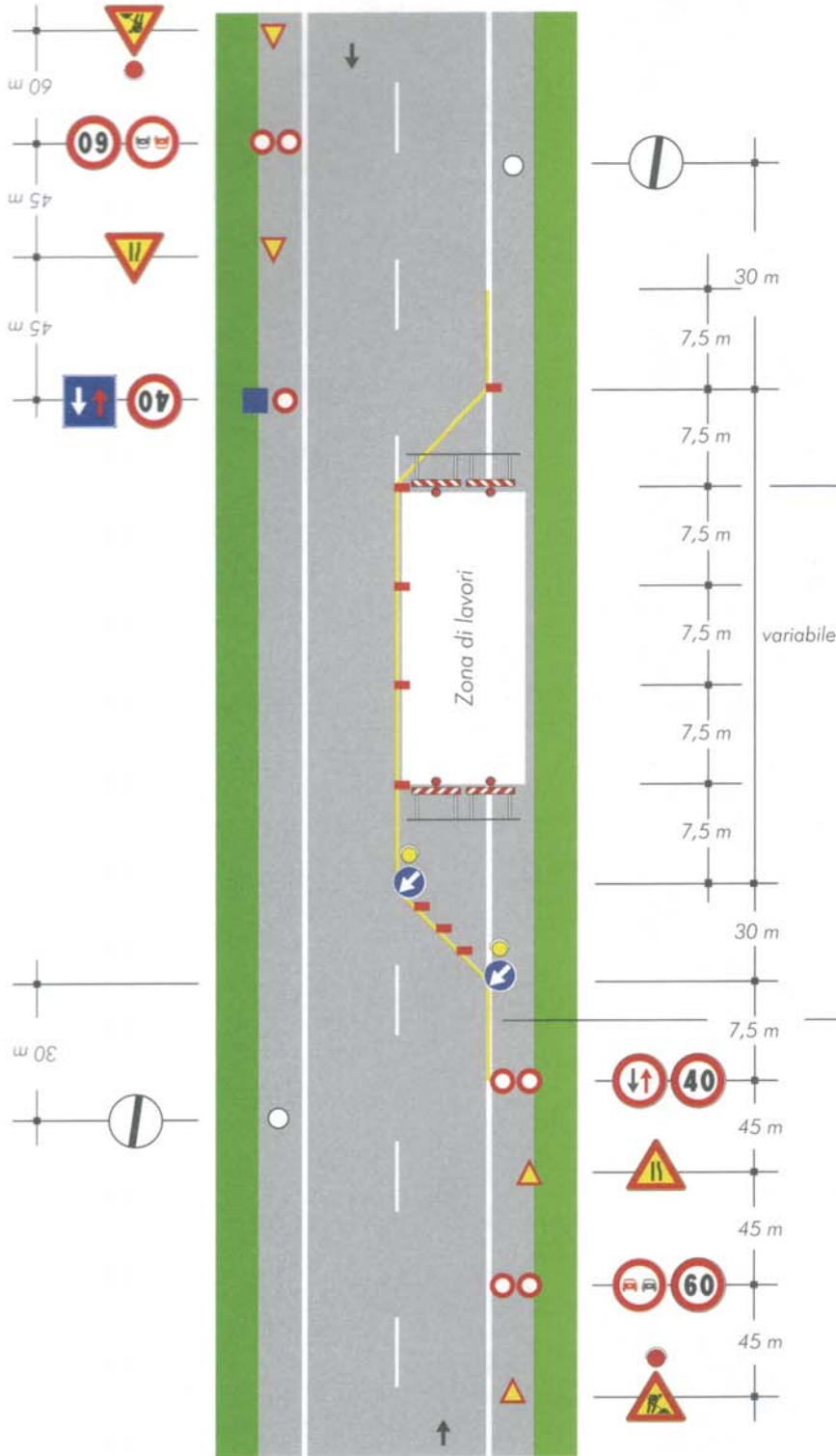
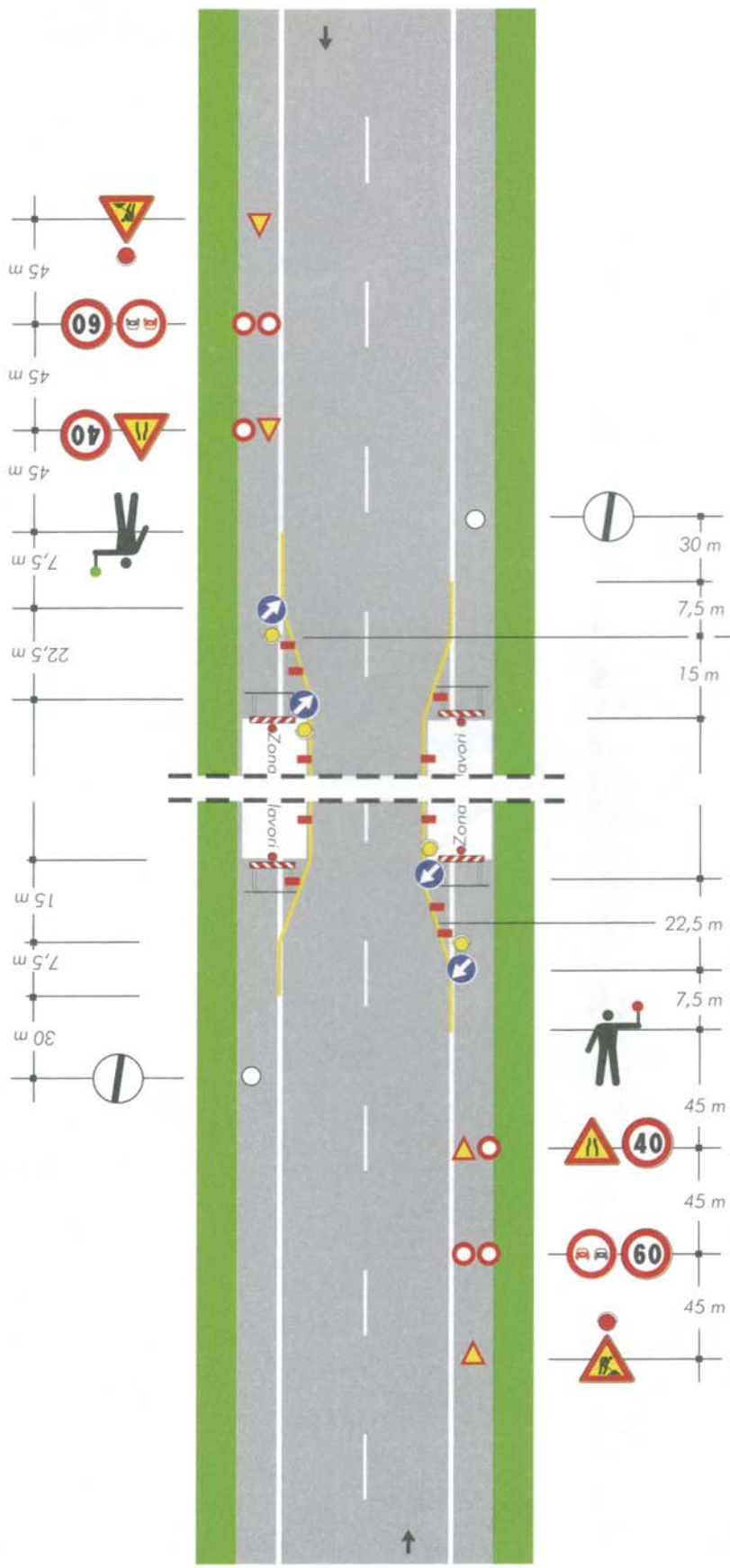


TAVOLA 65

Lavori sulla carreggiata con transito a senso unico alternato regolato da movieri con palette

NOTA: la sezione disponibile, inferiore a 5,60 m, richiede la segnalazione di senso unico alternato



per lavori di durata

- < 2 gg. coni
- > 2 gg. delineatori flessibili

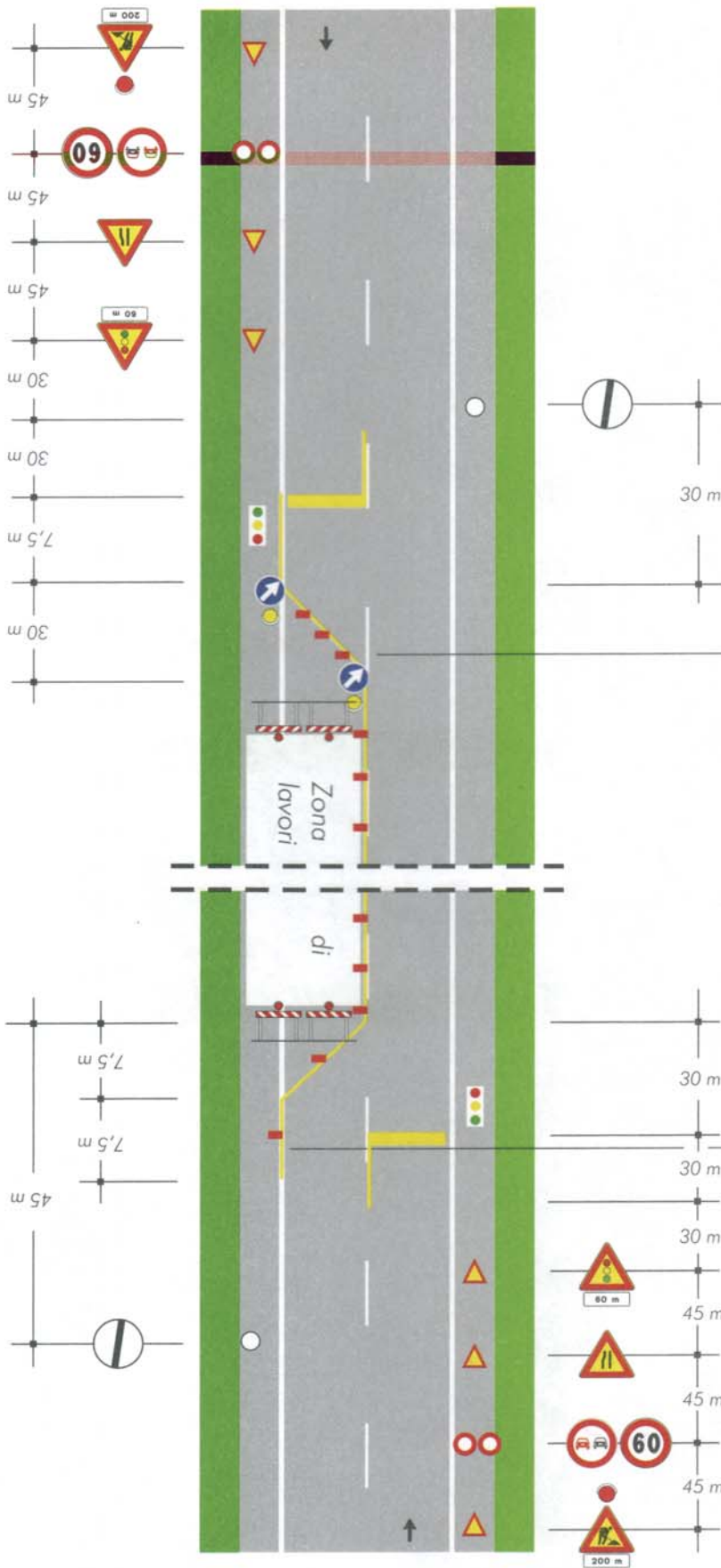
Solo per lavori di durata > 7 gg.

Segnaletica orizzontale temporanea

TAVOLA 66

Lavori sulla carreggiata con transito a senso unico alternato regolato da impianto semaforico

NOTA: la sezione disponibile, inferiore a 5,60 m, richiede la segnalazione di senso unico alternato



per lavori di durata

- < 2 gg. coni
- > 2 gg. delineatori flessibili

Solo per lavori di durata > 7 gg. Segnaletica orizzontale temporanea

TAVOLA 67

Lavori a bordo
carreggiata in
corrispondenza di una
intersezione

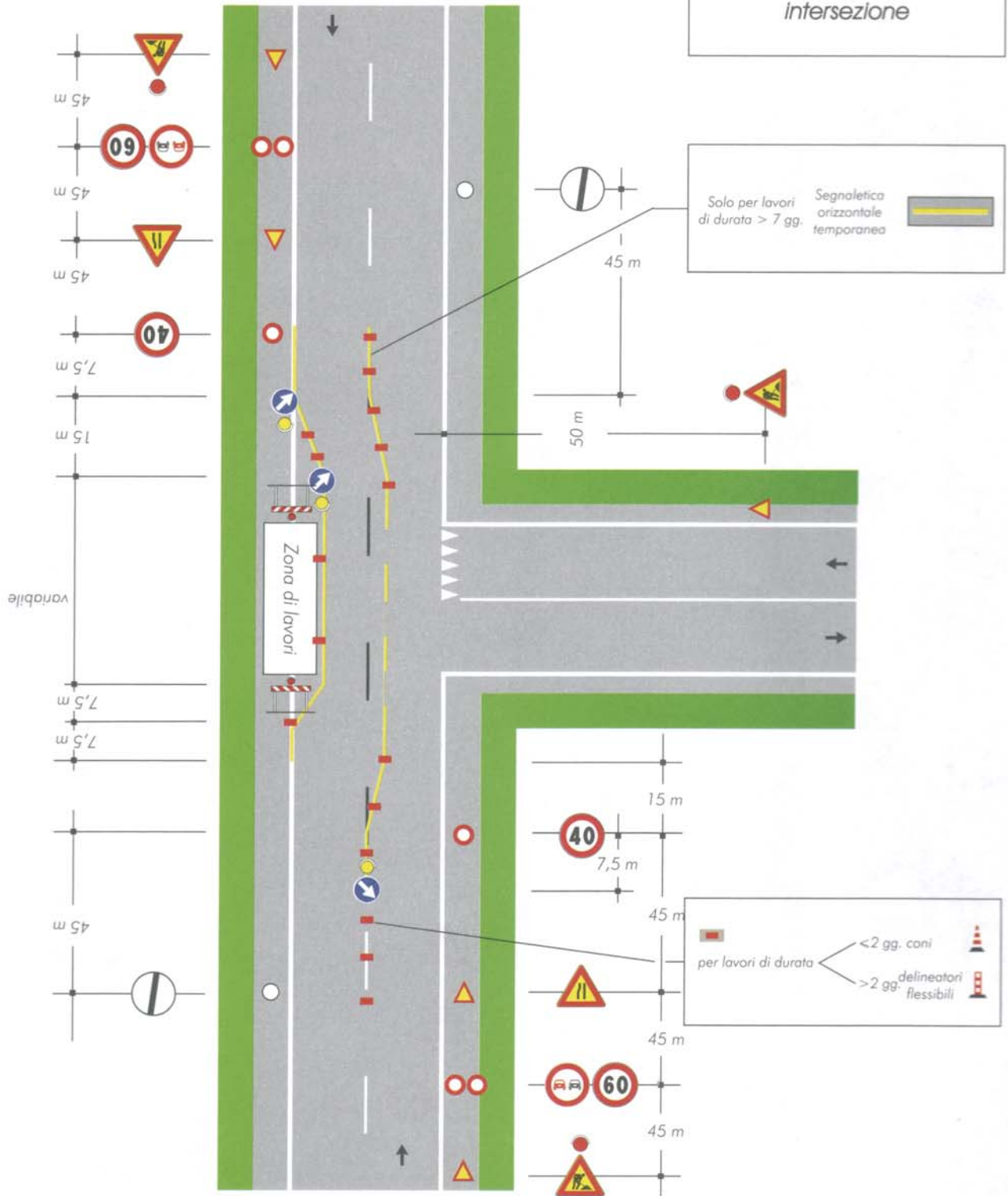


TAVOLA 68

Deviazione di un senso di marcia su altra strada

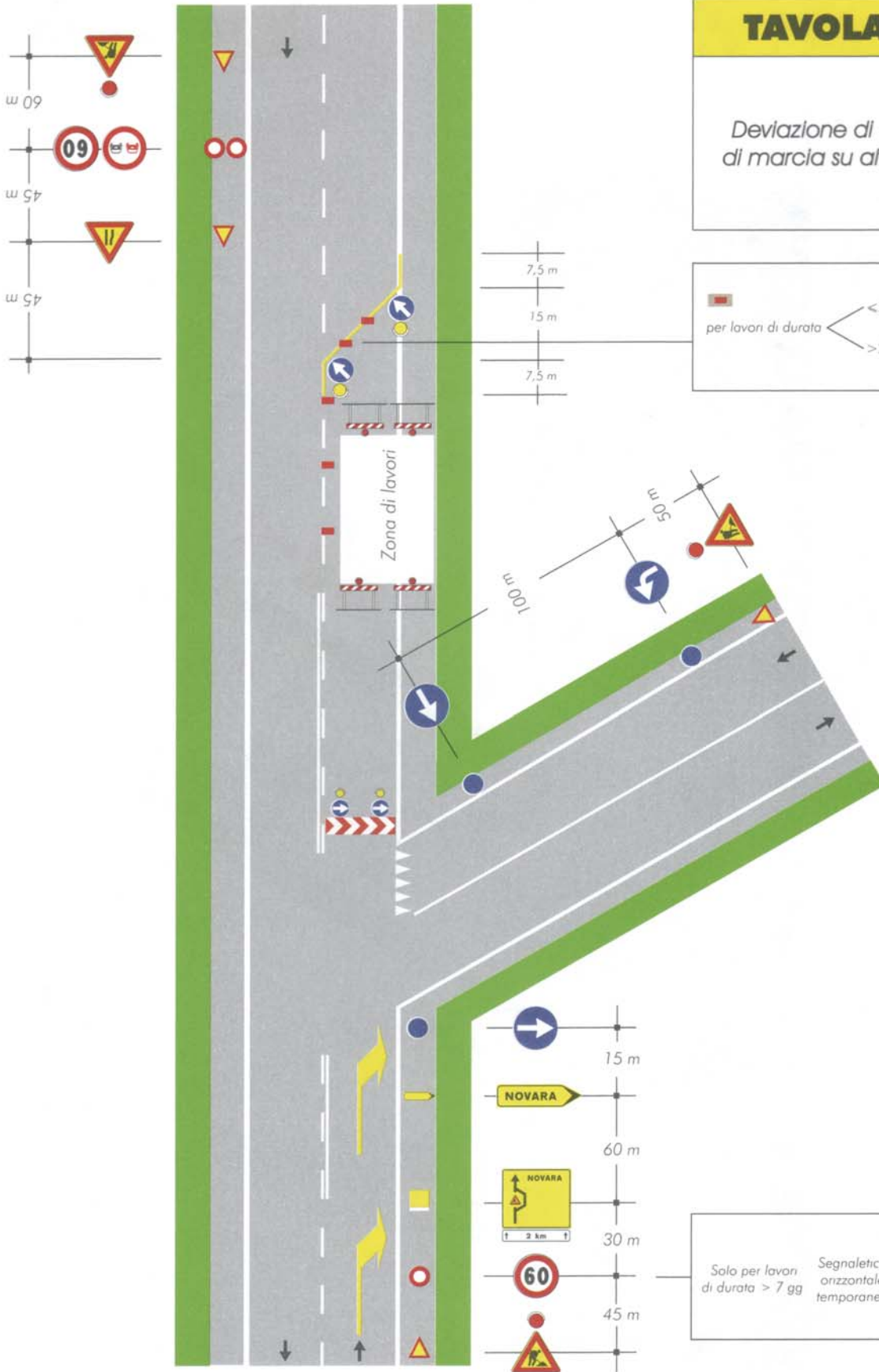


TAVOLA 69

Deviazione obbligatoria
per particolari categorie
di veicoli

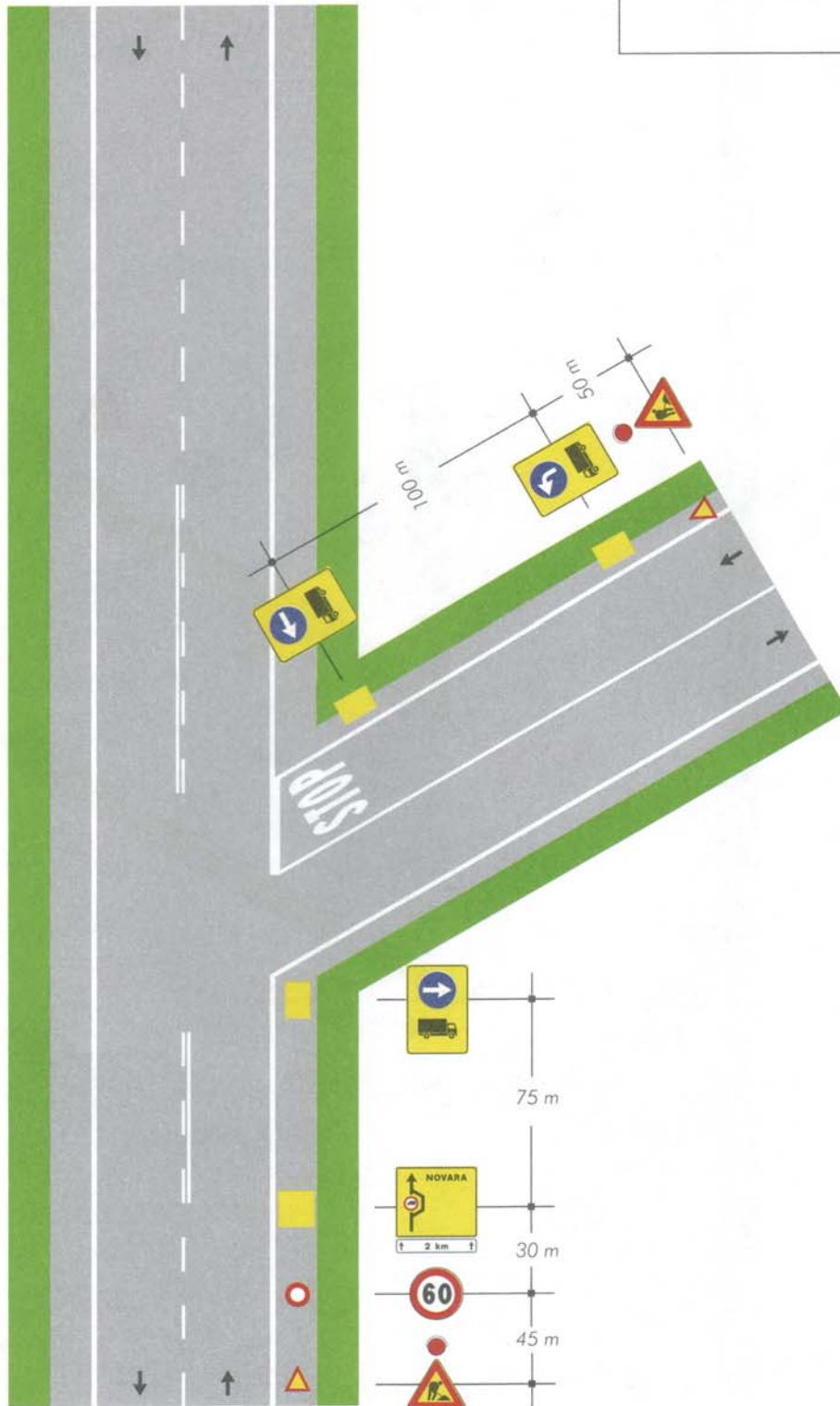


TAVOLA 70

Deviazione obbligatoria
per chiusura della strada

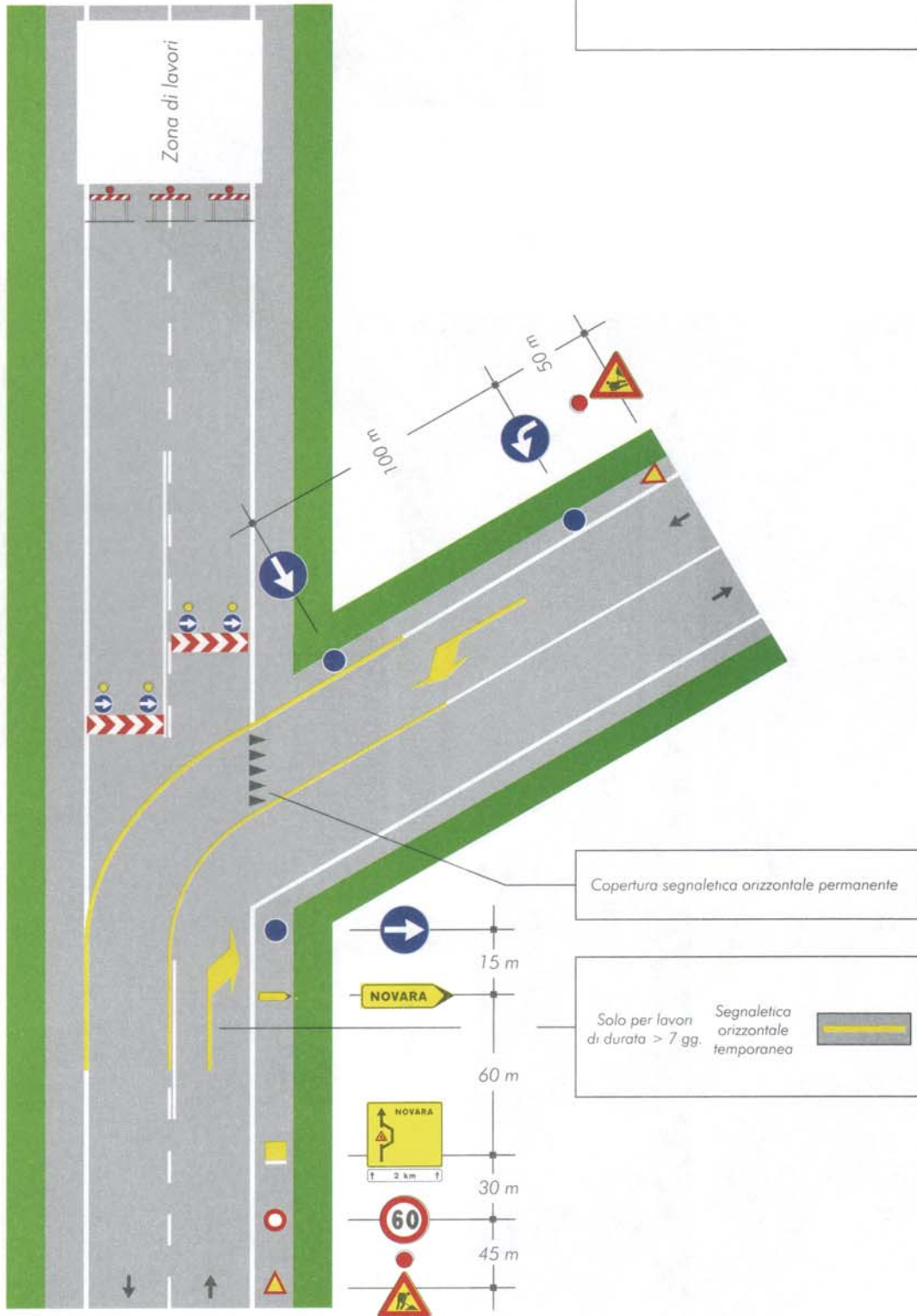
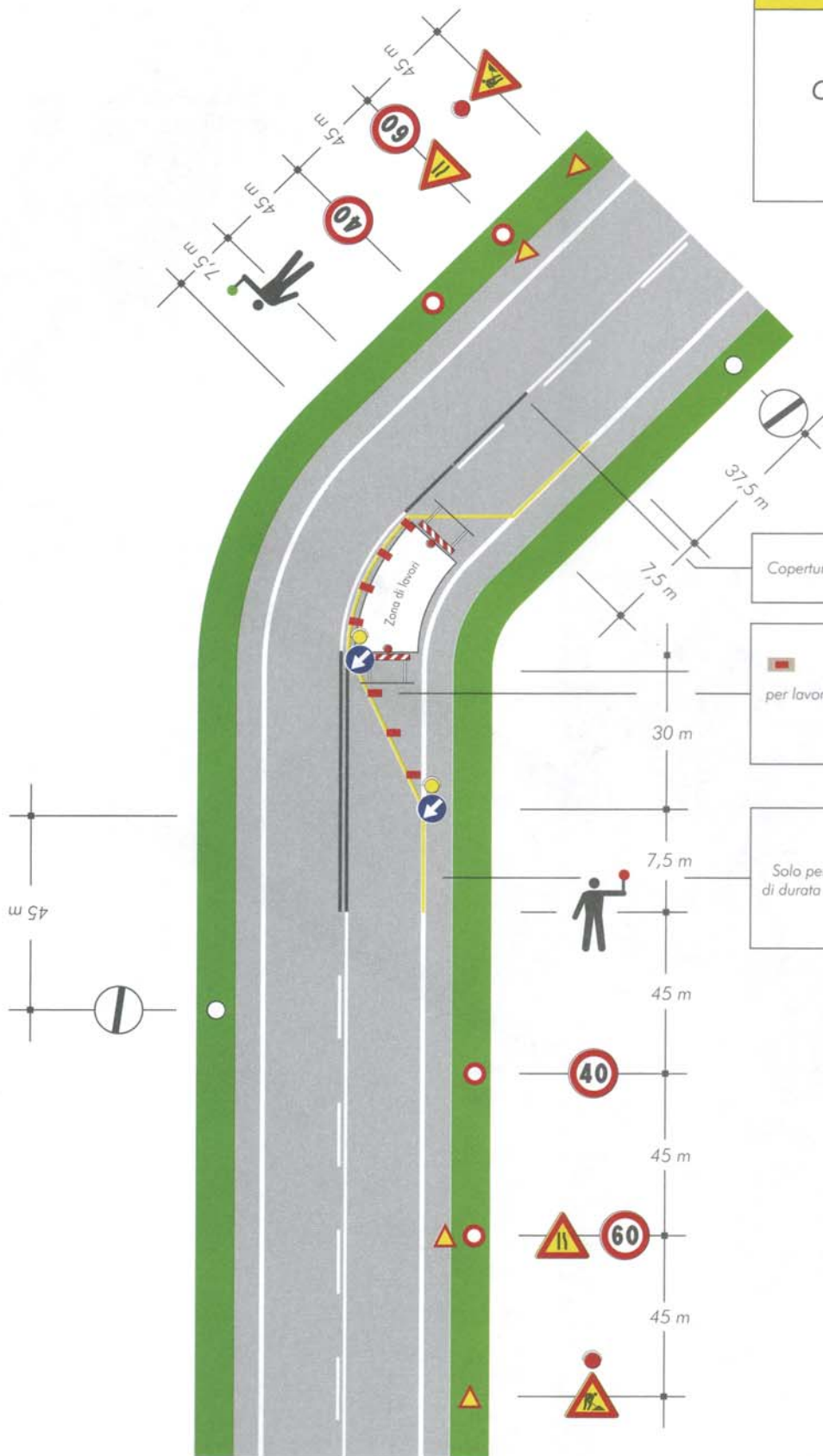


TAVOLA 71

Cantiere non visibile dietro una curva



Copertura segnaletica orizzontale permanente

per lavori di durata $\begin{cases} < 2 \text{ gg.} & \text{coni} \\ > 2 \text{ gg.} & \text{delineatori flessibili} \end{cases}$

Solo per lavori di durata $> 7 \text{ gg.}$ Segnaletica orizzontale temporanea